

古紙100%の3連パルプポケットで
3種類の植物を育てる栽培セット **エコポケット**

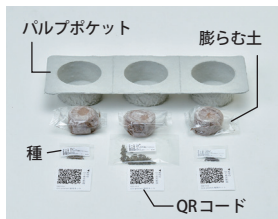


eco Pocket'

容器は古紙100%の再生紙で
国内で作られています。

使用後は土に埋めておくとも年月を
かけて生分解して土に戻ります。

セット内容



※QRコード(取説・栽培のはじめ方動画)

	品 種	発芽適温	栽培適温
Herbs	ミント	20℃～25℃	15℃～25℃
	タイム	20℃前後	15℃～20℃
	バジル	20℃～25℃	20℃～25℃
Japanese	シソ	20℃～25℃	20℃～30℃
	ミツバ	20℃～30℃	15℃～30℃
	ワサビナ	18℃～25℃	15℃～25℃



カットしやすいように
切り込み加工がされています！
切り離して1種類ずつ育てたり
お友達とシェアしたり♪

はじめに、本品は古紙を原料にしています。防水加工を施してありますが、受け皿を使用しての栽培をおすすめします。

種まきの準備

- ポケットの中身をすべて取り出します。
- ご家庭にあるコップなどの容器に膨らむ土をネットが
あいているほうを上にして入れ約30mlのぬるま湯を注ぎます。
- 土が5倍くらいに膨らみます。膨らみが足りない場合は
ぬるま湯を足します。
- 土が膨らんだら、ポケットの中に戻します。
- 土の表面をつまようじなどでほぐし、土が冷めるのを待ちます。

種まき

- 種と種が重ならないように、ひとつまみ程まきます。
軽く押さえて種と土をなじませます。

発芽までの管理

- 発芽するまでは土の表面を乾かさないように管理します。
直射日光を避け、栽培に適した明るい場所に置きます。
※土の乾燥を防ぐためにラップなどを軽くかけておく
発芽しやすくなります。発芽したらすぐにラップを外してください。
- 発芽前と芽が小さなうちは霧吹きなどでやさしく水をやります。

育て方

- 発芽したら日当たり(半日以上)と風通しの良い場所に置きます。
- 土の表面が乾いたら水やりをします。
ポケットの素材の特性上、底に穴があいていないので
水のやりすぎに注意してください。とくに水を溜めないでください。
- 本葉2～4枚になったら丈夫な苗を残して、混み合ったところを間引きします。
根元を指で押さえてゆっくりと引き抜き、残す苗を傷めないように注意します。
- 大きく育てたい場合はネットごと取り出し、より大きなポットや庭などへ植え替えます。
※ミントは繁殖力が強いので庭に植える場合は注意してください。

育て終えたら

- 植物を育て終えたポットは、そのまま土に埋めてください。
※または地域のごみの出し方にしたがって処分してください。



生分解して
土に戻ります



注意

- 種や土などをお子様やペットが誤って口にいけないよう、取り扱いには十分注意してください。●種を食用・飼料用に使用しないでください。
- 本品は古紙を原料にしています。水の与えすぎや高湿度などの条件が重なるとう劣化したり、表面にかびが生えたりすることがありますが、品質に問題はありません。素材の風合いを損なわないためには、風通しと日当たりのよい場所でお使いください。●ポケットの特性上、シミや傷が付きやすい家具などの上に直接置かないでください。●気象条件・地域・標高など栽培環境により生長具合や栽培結果は異なります。●必ず収穫を保証したものではありません。●種まきは真夏・真冬を避け、管理しやすい時期を選んでください。(発芽・栽培適温に達しない場合は発芽しない、または生育不良になる場合があります。)●種は多めに入っています。まきすぎに注意してください。●植物の生長には日光が必要です。窓ぎわなどの日光が当たる場所で栽培してください。●栽培を始めるまでは直射日光・高温・多湿を避け、涼しい所で保管してください。

Grow herbs with eco pocket
made from 100% recycled paper

 **eco Pocket**

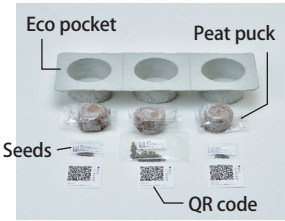


Made from 100% recycled paper, made in Japan.



After using, it will biodegrade.

Contents



※QRcode - Instructions, How to Video

	Cultivar	Germination	Growing
Herbs	MINT	20°C~25°C	15°C~25°C
	THYME	±20°C	15°C~20°C
	BASIL	20°C~25°C	20°C~25°C
Japanese	SHISO	20°C~25°C	20°C~30°C
	MITSUBA	20°C~30°C	15°C~30°C
	WASABINA	18°C~25°C	15°C~25°C



This product is made from recycled paper. Although it is waterproof, we recommend placing a saucer beneath it.

Planting Seeds

- Take out all the contents of the eco pocket.
- Place peat puck in your glass or cup with open net side up.
Slowly pour 30ml of warm water over the peat puck.
Wait a minute. Repeat the process until the peat puck swell to five times its original size.
- When the peat is swollen, place it in the eco pocket.
- Loosen the peat in the net's opening with a toothpick.
- When the peat cool down, plant a pinch of seeds into the peat.
Cover lightly with peat so that seeds are just below the surface.

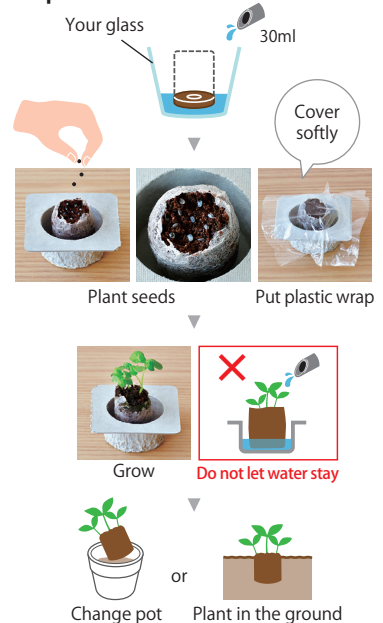
Before Germination

- Keep the peat moist until the seeds germinate. For suitable germination, avoid direct sunlight and keep it in bright place.
- ※In order to prevent the peat from drying out, place plastic wrap over the top of the eco pocket.
Remove the wrap as soon as the seeds germinate.
- After germination, gently spray the buds while they are still tiny.

Growing

- After germination, place in sunny and well-ventilated place.
- Pour water on the peat each time the surface gets dry.
Be careful not to pour too much water to prevent water from staying at the bottom.
- After 2-4 true leaves have emerged, select and keep strong seedlings by removing the others. Carefully pull out the seedlings by firmly holding their roots, so that the remaining seedlings will not be damaged.
- If you want plant to grow larger, transfer it into a larger pot or plant in the ground.
- ※Mint has strong reproductive power. Be careful when you plant in the garden.

Steps



--- After Growing ---

- Bury the used eco pocket in the ground.
- ※Or dispose of it according to the rules of your location.



eco pocket will biodegrade.

△ Attention

- Be sure to keep the kit out of reach from children and pets.
- Do not eat seeds.
- Do not place directly on furniture that is prone to stains. Be careful not to pour too much water.
- Keep the seed package in a dry, cool area.
- There are no guarantees that the seed will germinate and grow. Conditions must be optimal.